

Unser Sport-Team

Gabriel Blüder

Sportwissenschaftler
Mail: gabrieleliias.blueder@uksh.de
Tel.: 0451 500 42985



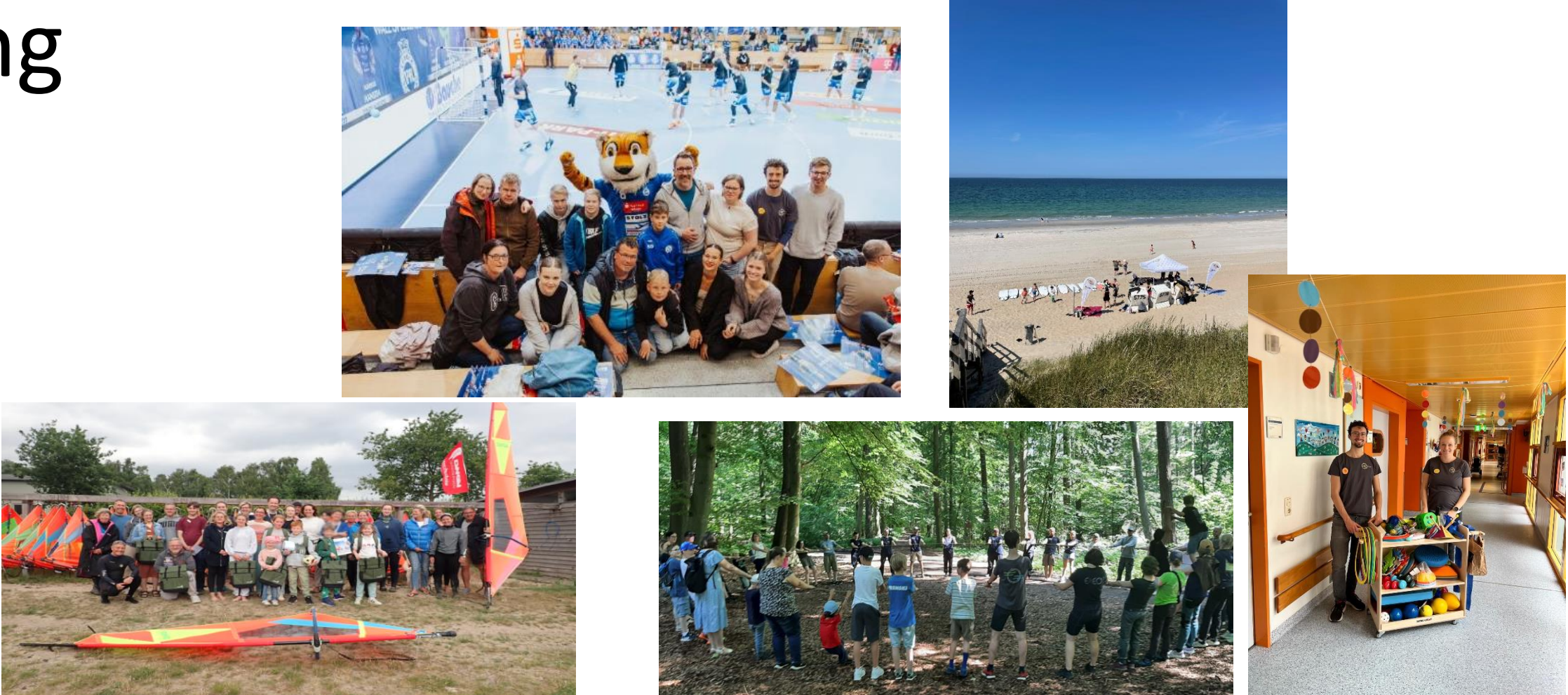
Franziska Richter

Sportwissenschaftlerin
Mail: franziska.richter@uksh.de
Tel.: 0451 500 42985



Unser Versorgungsangebot

3-4x pro Woche Sport- und Bewegungstherapie in der Regelversorgung
6 Zimmer mit je 1-2 Patienten
Nachsorgeangebote: Aktionstage mit dem Zentrum Nord
Langzeitnachsorge: Onlinesport und Lebensstilberatung



Unsere Forschungsschwerpunkte

Langzeitnachsorge

- LESS: Programm zur Langzeitbeobachtung nach einer onkologischen Erkrankung im Kindes-, Jugend- und jungen Erwachsenenalter
- Machbarkeit eines onlinegestützten Sport- und Bewegungsangebots
- Barrieren und Motivatoren für körperliche Aktivität von CCSs
- Lebensstilberatung

Kinderklinik

- Teilnahme an M-PNATSS-Studie (multizentrisch, Ltg. Schwerin)
- Auswertung der Wirksamkeit erlebnis- und bewegungsorientierter Aktionstage (in Planung)



www.nachsorge-ist-vorsorge.de/broschueren

Zertifizierungskriterien

Inhaltliche Anforderungen Pflichtkriterien x Sporttherapeutisches Angebot zusätzlich zur Physiotherapie (Station und/oder Ambulanz/ Tagesklinik) Selektivkriterien x Integration in ein NAOK-Zentrum mit aktiven Nachsorgeangeboten <input type="checkbox"/> Sportraum fußläufig zur Station mit Ausstattung und exklusiven Nutzungszeiten <input type="checkbox"/> Durchführung motorischer Testverfahren x Durchführung standardisierter Beratungen <input type="checkbox"/> Mitarbeit in / Realisierung von wissenschaftlicher Studien
Dokumentation Pflichtkriterien x Klinikinterne Dokumentation der sporttherapeutischen Maßnahmen und etwaiger Adverse Events in der Patientenakte Selektivkriterien <input type="checkbox"/> Teilnahme an der multizentrischen Studie „Register – Erfassung unerwünschter Ereignisse während supervidierter sporttherapeutischer Interventionen in der Kinderonkologie“ (DRKS00037046)
Strukturelle Voraussetzungen Pflichtkriterien x Präsenz auf der NAOK-Homepage: https://www.activeoncokids.org/standorte/ x Materialpool mit Trainingsgeräten für Koordination, Ausdauer, Kraft (z. B. Balanceboard, Stepper, Rubberbands, Medizinbälle, Bälle etc.) Selektivkriterien <input type="checkbox"/> GPOH-Mitgliedschaft einer Person aus dem Sportteam <input type="checkbox"/> Teilfinanzierung durch eine gesetzliche Krankenkasse (GKV) x Möglichkeit zur Teilnahme an Supervision oder Intervision <input type="checkbox"/> Durchführung einer wöchentlich stattfindenden Nachsorge-Sportgruppe

Qualifikation Pflichtkriterien x Mindestens eine Bewegungsfachkraft mit BOP-Zertifizierung x Teilnahme einer Bewegungsfachkraft innerhalb von vier Jahren an der NAOK-Konferenz (zweitägig, inkl. Mitgliederversammlung & Wahl) x Teilnahme mindestens einer Ärztin / eines Arztes innerhalb von zwei Jahren an der 60-minütigen Online-Fortbildung Selektivkriterien x Aktive Teilnahme in einer NAOK-AG (z. B. Research Group, NAOK-Dialog, AG AE-Register, AG AWMF-S2k-Leitlinie, AG Zertifizierung, Steuerungsgruppe)	
Interdisziplinäre Verankerung Pflichtkriterien x Wöchentliche Teilnahme an einer interprofessionellen Visite x Feste Ansprechpartner*innen aus den Bereichen Pflege, Physiotherapie, Psychosoziale Dienste und Medizin Selektivkriterien x Teilnahme an thematisch relevanten Fachtagungen an mindestens einem Zeitpunkt im 2-Jahresrhythmus x Präsentation von Vorträgen auf Fachtagungen oder Fortbildungsveranstaltungen	
Ergebnisse Pflichtkriterien: 9/9 Selektivkriterien: 06/13 Hauptansprechperson des NAOK-Standortes: Gabriel Blüder und Franziska Richter Prüfendes NAOK-Steuerungsmitglied: Simon Elmers	Allgemeines